

Installation des USB-Treibers für VCUSB

1. Download und Installation der Software VC1xxCDB

Laden Sie zunächst die Software VC1xxCDB von der MMF Homepage herunter. Die aktuellste Programmversion finden Sie unter <http://www.mmf.de/software-download.htm>.

Zur Programminstallation führen Sie das Programm aus und folgen den Schritten des Installationsassistenten. Der erforderlichen USB-Treiber dabei in das Unterverzeichnis **USB-Driver** kopiert. Standardmäßig ist dies das Verzeichnis:

C:\Program Files (x86)\Metra Radebeul\VC1xxCDB\Resources\USB-Driver

2. Installation der USB-Treibers für Windows 7 und 8

Schließen Sie den VCUSB-Adapter mit Hilfe des mitgelieferten Kabels an ein freies USB-Port Ihres Computers an. Die Gerätetreiberinstallation von Windows startet automatisch und sucht im Netz nach vorhandenen Treibern.

Durch Klicken auf das Icon im Infobereich der Taskleiste öffnet sich ein Fenster, in dem der Fortschritt der Treiberinstallation dargestellt wird.

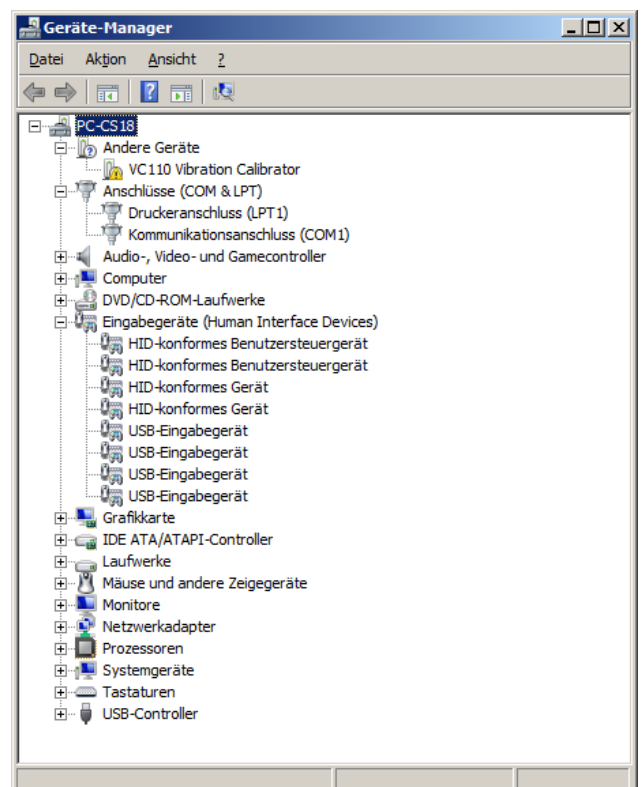
Der Treiber **VC110 Vibration Calibrator** wird während der automatischen Installation nicht gefunden. Er muss manuell installiert werden.

Öffnen Sie hierzu den Geräte manager indem Sie auf **Start / Systemsteuerung / Geräte Manager** klicken.

Der Geräte Manger wird geöffnet.

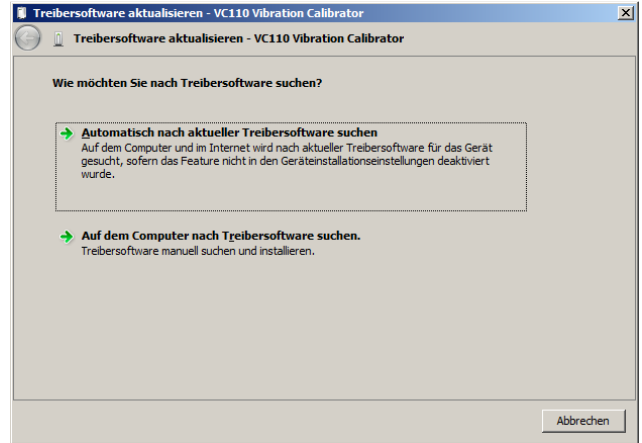
Unter dem Punkt **Andere Geräte** wird der VC110 Vibration Calibrator angezeigt, dessen Treiber nicht installiert wurde.

Zur manuellen Treiberinstallation klicken Sie mit der Maus auf **VC110 Vibration Calibrator**, öffnen Sie mit Rechtsklick das **Kontextmenü** und wählen Sie mit Linksklick **Treibersoftware aktualisieren** aus.



Der Assistent zur Aktualisierung der Treiber-
software öffnet sich.

Wählen Sie mit Linksklick den Punkt **Auf
Computer nach Treibersoftware suchen** aus.

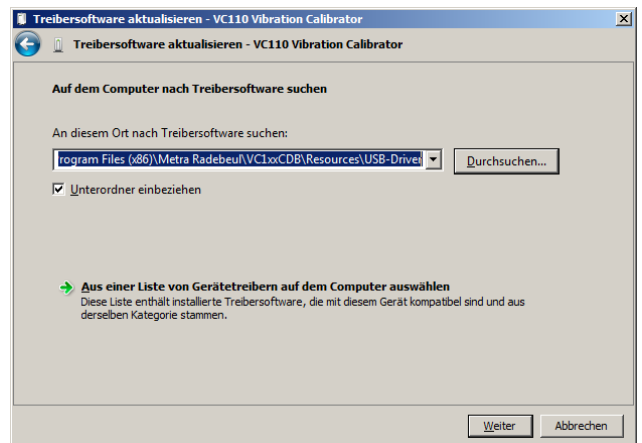


Wählen Sie das Verzeichnis aus, welches den
USB-Treiber enthält.

Standardmäßig finden Sie es unter:

**C:\Program Files (x86)\Metra
Radebeul\VC1xxCDB\Resources\USB-Driver**

Betätigen Sie anschließend **Weiter**, um den USB-
Treiber zu installieren.



Der USB-Treiber wurde nun installiert und Sie
können das Gerät verwenden.

